



Secretaría de la Mujer

SISTEMA ÚNICO DE CASOS

Funcionalidad

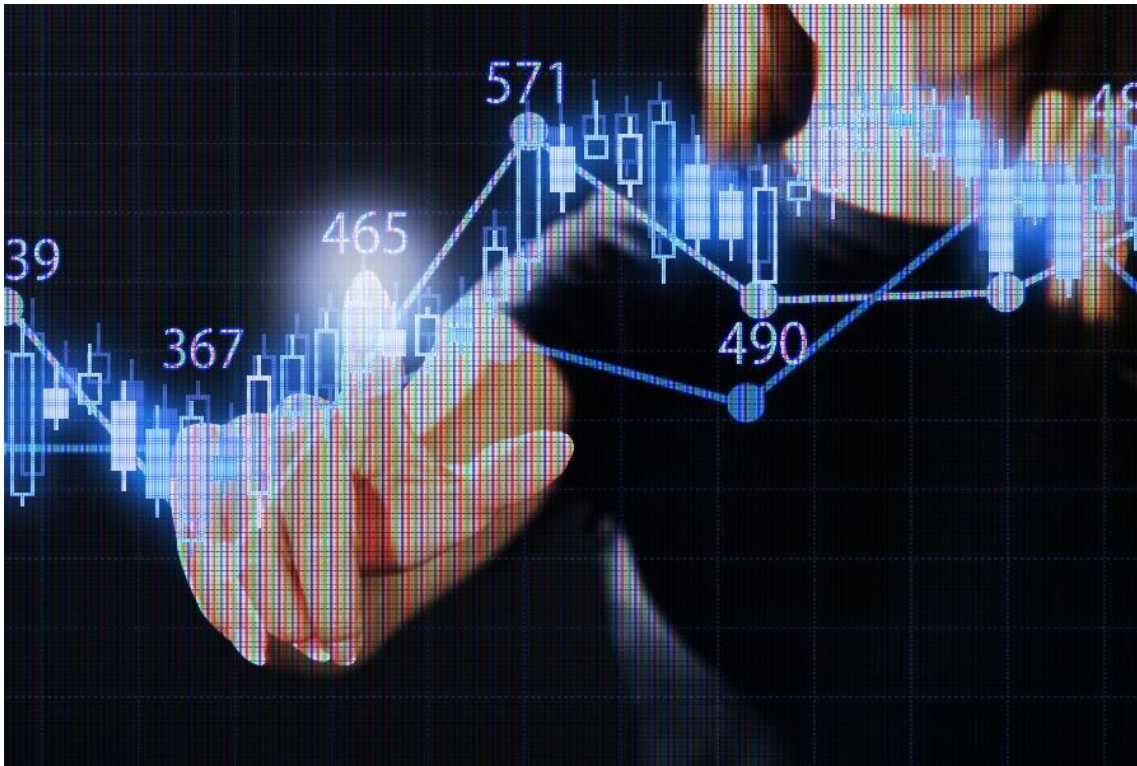
- Gestión de Formularios de Primer Contacto
- Gestión de Abordajes
- Gestión de Seguimientos
- Gestión de Asistencias Red Interministerial
- Administración y Configuración

Gestión de Formularios de Primer Contacto



- Permite la carga y edición de los formularios de denuncia de violencias detallando víctimas y agresores como así también las medidas adoptadas para conseguir el bienestar de las víctimas
- A partir de los datos cargados se pueden obtener diferentes reportes estadísticos y exports de cada formulario
- Los formularios pueden ser visualizados y/o editados en forma parcial o total a partir de los permisos que tenga el usuario.

Gestión de Abordajes



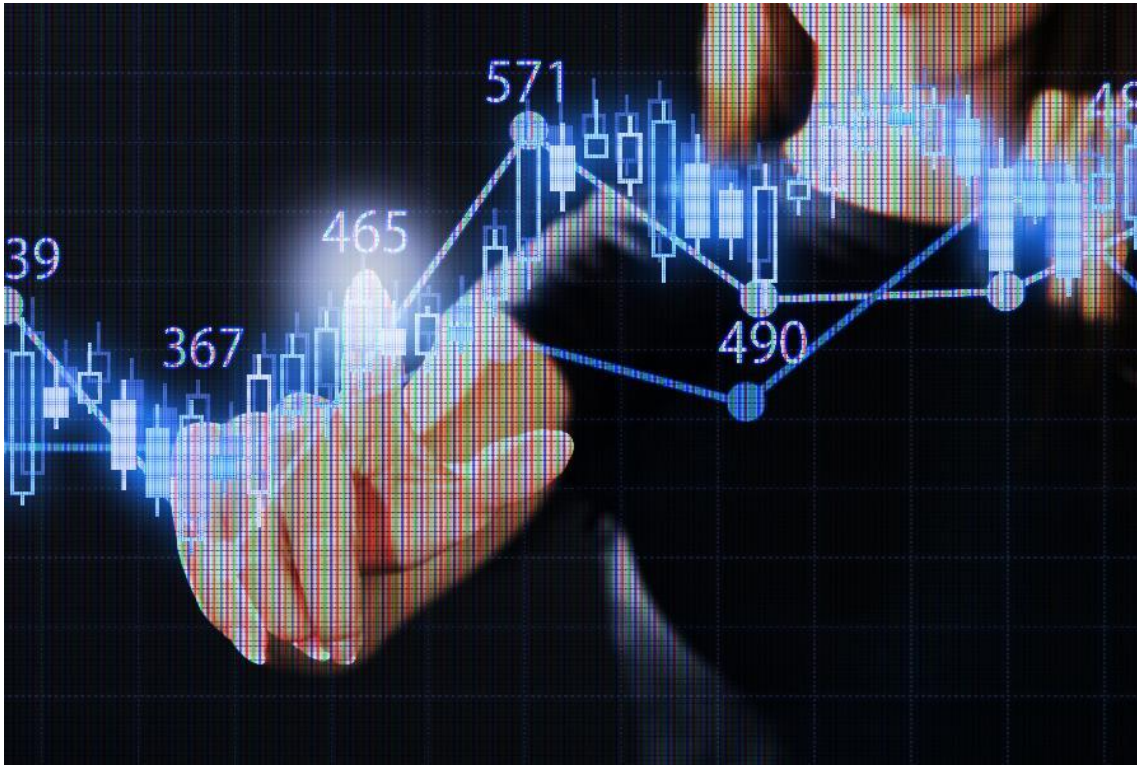
- Los usuarios de las diferentes áreas que se encargan de los abordajes pueden detallar las medidas tomadas para satisfacer las solicitudes de abordajes realizadas por los diferentes actores del sistema.

Gestión de Seguimientos



- Los actores del sistema pueden realizar solicitudes de seguimiento persona para preservar el bienestar de la víctima.
- Los agentes de seguimiento asignados a cada víctima hacen una descripción detallada del estado y medidas tomadas para conseguir dicho bienestar.

Gestión de Asistencias Red Interministerial



- Para resolver carencias (materiales o de otro tipo) que imposibiliten el bienestar e independencia de la víctima de su agresor se pueden solicitar asistencias a otros ministerios (ej: banco en escuelas, viviendas, custodia policial, etc.)

Administración y Configuración



- Gestión y configuración de usuarios y tipos de datos para la correcta operación del sistema



GRACIAS