

El sistema de control de obra pública establece una base unificada que recopila información sobre todas las obras gestionadas por el gobierno de la provincia. Esta base ofrece una visión completa de todas las obras, organizadas por programa, localidad, tipo de obra y geolocalización precisa. La información es valiosa para comunicar de manera efectiva el desempeño del gobierno y comprender el impacto de la obra pública en la distribución de la población.



The image shows a login screen for the SICOP 2.0 system. At the top left is a logo consisting of three horizontal bars of varying lengths, followed by the text "SICOP 2.0". Below this, there are two input fields: the first is labeled "Usuario" and the second is labeled "Clave". A blue button labeled "Ingresar" is positioned below the input fields. At the bottom of the screen, there are two logos: on the left, the text "MINISTERIO DE OBRAS PÚBLICAS E INFRAESTRUCTURA" next to a circular emblem, and on the right, the text "GOBIERNO DE SAN LUIS" next to a similar emblem.

Este sistema permite un control detallado y seguimiento de la ejecución de obras. Garantiza que el avance en cada período esté en línea con la evolución y el cumplimiento de los planes establecidos en los contratos. Además, se sincroniza con el sistema contable, que verifica y habilita los procesos contables según el cumplimiento de las reglas establecidas por la legislación vigente. Esto garantiza la transparencia y la eficiencia en la gestión de proyectos de obra pública.



Previsión del Presupuesto Real/Estimado

Gracias a la recopilación de datos sobre el cumplimiento y las desviaciones en los avances de obra, este sistema se convierte en una herramienta invaluable para realizar previsiones financieras precisas. Permite anticipar los requerimientos financieros tanto en la ejecución actual como en la próxima. Esto es esencial para una gestión presupuestaria eficaz y asegura que los recursos se asignen de manera óptima para completar los proyectos de manera exitosa.

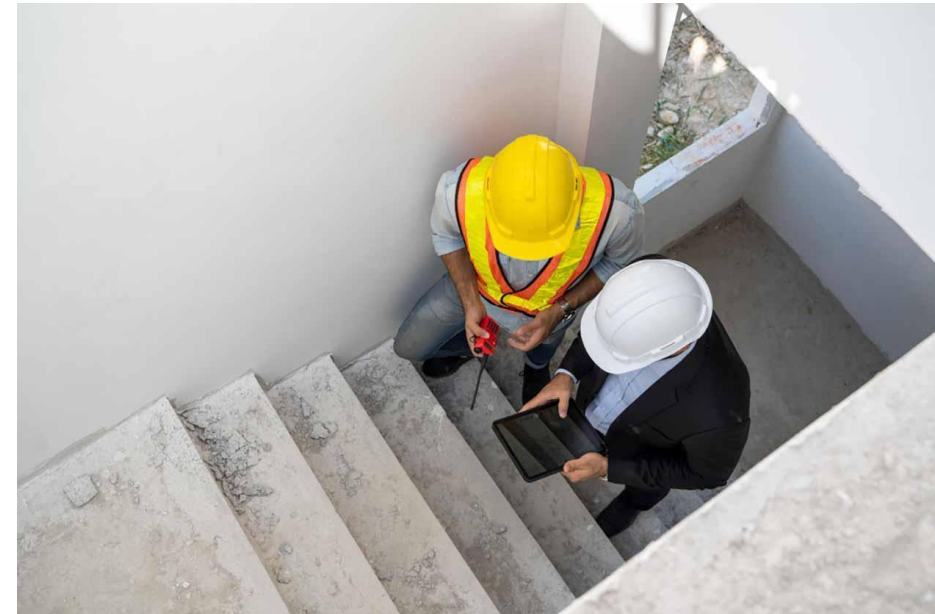
Obras Pendientes de Adjudicación							Cancelar	Pendientes De Adjudicación (EXCEL)	Guardar Cambios	Nue
Obra	Depto	Localidad	Estado Actual	Nuevo Estado	Presup Oficial	Ofertas				
30-2023 CONSTRUCCION DE CENTRO DE VETERANOS DE MALVINAS EN EL PREDIO DEL MONUMENTO AL PUEBLO PUNTANO DE LA INDEPENDENCIA(BASICA)	PUEYRREDON	LAS CHACRAS, JUANA KOSLAY	CON FECHA DE APERTURA	CON FECHA DE APERTURA	\$668,812,849.51					
AMPLIACION: COLECTOR INDUSTRIAL Y PLANTA DE TRATAMIENTO VILLA MERCEDES(AMPLIACION 2)	PEDERNERA	VILLA MERCEDES	EN EVALUACION	EN EVALUACION	(null)					
CANCHA DE ATLETISMO(BASICA)	PEDERNERA	VILLA MERCEDES	CON FECHA DE APERTURA	CON FECHA DE APERTURA	\$440,377,839.06					
CANCHA DE FUTBOL SINTETICO CLUB VICTORIA(BASICA)	PUEYRREDON	SAN LUIS	EN EVALUACION	EN EVALUACION	\$49,636,462.15					
CIERRE PERIMETRAL E ILUMINACIÓN LED CANCHA DE FÚTBOL 11 PARA LA COMUNIDAD BOLIVIANA(BASICA)	PUEYRREDON	SAN LUIS	CON FECHA DE APERTURA	CON FECHA DE APERTURA	\$49,876,424.71					
COMPULSA DE PRECIOS DE LA OBRA CAMINO DE VINCULACION ENTRE RUTA PROV. Nº 9 Y CALLE LATERAL DE RUTA PROV. Nº20. DEPARTAMENTO: JUAN MARTIN DE PUEYRREDON. PROVINCIA: SAN LUIS(BASICA)	PUEYRREDON	VARIAS	EN EVALUACION	EN EVALUACION	\$360,100,000.00	S2 S.R.L. BASICA	\$733,969,193.62	240 días	+103.82%	
						S2 S.R.L. Alternativa 1	\$664,373,370.35	240 días	+84.49%	
COMPULSA DE PRECIOS DE LA OBRA PAVIMENTACION DE CALLES DE ACCESO A UPRO Y JUZGADO MULTIFUEROS DE BUENA ESPERANZA DEPARTAMENTO: DUPUY PROVINCIA: SAN LUIS(BASICA)	DUPUY	BUENA ESPERANZA	EN EVALUACION	EN EVALUACION	\$296,284,452.19	GRUPO FORJA S.A. BASICA	\$627,088,247.31	120 días	+111.65%	
						GRUPO FORJA S.A. Alternativa 1	\$619,540,057.68	120 días	+109.10%	
						S2 S.R.L. BASICA	\$863,652,563.07	120 días	+191.49%	
						S2 S.R.L. Alternativa 1	\$648,557,769.41	120 días	+118.89%	
						SERVING S.R.L. BASICA	\$536,731,170.42	120 días	+81.15%	
SERVING S.R.L. Alternativa 1	\$520,420,812.44	120 días	+75.64%							

Evolución del Sistema

El sistema ha evolucionado a lo largo del tiempo para abordar desafíos específicos

Coherencia de Mediciones y Certificaciones

Inicialmente, se desarrolló el sistema debido a inconsistencias en las mediciones y certificaciones por parte de las empresas contratistas. La primera exigencia fue garantizar la coherencia en las mediciones, avances y montos certificados. Esto mejoró la integridad y la precisión de los datos en el sistema.

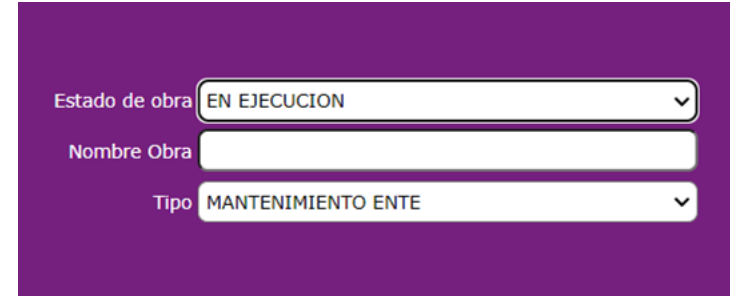


Evolución del Sistema

El sistema ha evolucionado a lo largo del tiempo para abordar desafíos específicos

Inclusión de Obras de Mantenimiento

A medida que el sistema evolucionó, se reconoció la necesidad de incluir todas las obras gestionadas, incluso aquellas relacionadas con el mantenimiento. Estas obras, que no tienen un plan previsto con un inicio y un fin claramente definidos, a menudo se excluían de los cálculos. Sin embargo, ahora están integradas en el sistema, lo que proporciona una imagen más completa y precisa de todas las actividades relacionadas con la obra pública, garantizando una gestión más eficiente y exhaustiva de los recursos



Estado de obra: EN EJECUCION

Nombre Obra: [Empty text box]

Tipo: MANTENIMIENTO ENTE

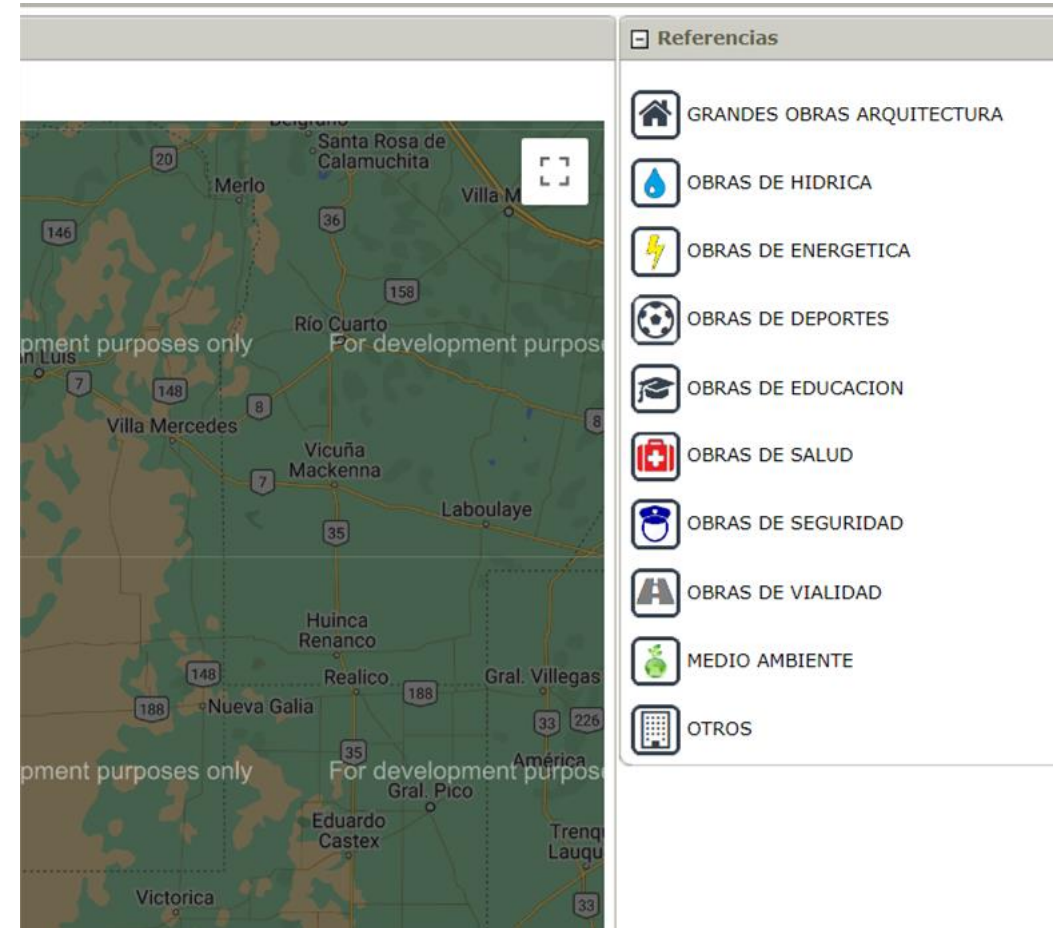
Nombre Coloquial	Monto Contrato	Anticipo	Detalle Estado	Localidad
"EJECUCIÓN DE CANCHA DE FUTBOL 5 CON CESPED SINTETICO Y EQUIPAMIENTO COMPLEMENTARIO EN LA LOCALIDAD DE RENCA" - BASICA (8050584/21)	\$52,919,842.82	10	EN EJECUCION	RENCA
"PROVISION DE GAS NATURAL A LAS LOCALIDADES DE VILLA DE LA QUEBRADA Y NOGOLI - DEPARTAMENTO BELGRANO - PROVINCIA DE SAN LUIS" - BASICA (6130617/23)	\$2,676,293,081.61	30	EN EJECUCION	NOGOLÍ
"PROVISION DE GAS NATURAL AL BARRIO MALVINAS ARGENTINAS - CIUDAD DE JUANA KOSLAY - DEPARTAMENTO JUAN MARTIN DE PUEYRREDON -	\$202,762,869.49	30	EN EJECUCION	JUANA KOSLAY

Evolución del Sistema

El sistema ha evolucionado a lo largo del tiempo para abordar desafíos específicos

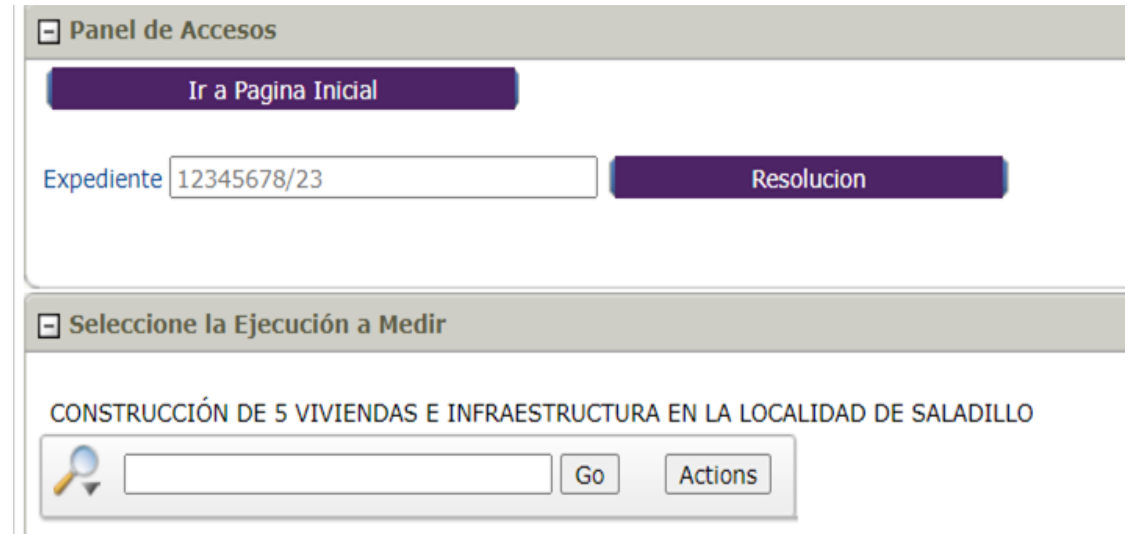
Georreferenciación de Obras

En una etapa posterior, se introdujo la georreferenciación como una característica esencial del sistema. Esto permitió la ubicación interactiva de las obras en el mapa de San Luis, clasificándolas por tipo. La capacidad de visualizar las obras en un mapa interactivo agrega una dimensión adicional a la gestión de la obra pública. Esto facilita la toma de decisiones informadas al proporcionar una representación gráfica de la distribución geográfica de las obras, lo que es de gran utilidad tanto para el gobierno como para la



Validación de Certificados

La validación de certificados es una función crítica del sistema. Asegura que las mediciones y los avances en las obras se correspondan con la información presentada en los certificados mensuales. Esta validación es esencial para garantizar la precisión y la integridad de los datos, lo que a su vez contribuye a la transparencia en la gestión de la obra pública y a la confianza en la información presentada.



Panel de Accesos

[Ir a Pagina Inicial](#)

Expediente [Resolucion](#)

Seleccione la Ejecución a Medir

CONSTRUCCIÓN DE 5 VIVIENDAS E INFRAESTRUCTURA EN LA LOCALIDAD DE SALADILLO

Evolución del Sistema

El sistema ha evolucionado a lo largo del tiempo para abordar desafíos específicos

Estimación Financiera al Inicio/Cierre de Periodos Contables

La capacidad del sistema para realizar estimaciones financieras es de vital importancia en el inicio y cierre de cada periodo contable. Estas estimaciones financieras son esenciales para la toma de decisiones a nivel ministerial. Proporcionan una base sólida para la planificación financiera, permitiendo a las autoridades anticipar y gestionar los requerimientos financieros de manera eficiente. La información financiera precisa es fundamental para la toma de decisiones estratégicas y la gestión efectiva de los recursos en el ámbito de la obra pública.

INICIAL	EVOLUCION
<p>Ir a Reporte de Auditoria</p>	<p>Ir a Reporte de Auditoria</p>
<p>Resumen</p> <ul style="list-style-type: none"> Planificación de obra con error (tolerancia % 0.01) Memorias Incompletas Imagen Central, No se ha cargado una imagen central de obra 	<p>Resumen</p> <ul style="list-style-type: none"> Excedidas, ejecuciones informadas en más de un 100% (0.001 tolerancia) Certificado desdoblado en dos fechas. El certificado se ha cargado con fechas diferentes dentro de un mismo mes.*
<p>Políticos</p> <p>IR A REPORTE DE AUDITORIA</p> <p>Boton 4</p>	<p>Obras por Inspector</p> <p>Reporte Obras Por Inspector</p>